

국민의힘

제9회 전국동시지방선거 경기도의회의원선거
용인시 제6선거구 (성북동·상현1동·상현3동)

책자형 선거공보



성북·상현의 가치를
두 배로!



유능하고 깨끗한 현)경기도의원

2
김선희

유능하고 깨끗한 도의원
2 김선희

성북·상현의 아주 특별한 변화, 김선희입니다.

존경하는 성북동, 상현1동, 상현3동 주민 여러분, 안녕하십니까?
국민의힘 경기도의원 후보 김선희입니다.

지금 우리 지역에는 광역교통망 확충과 노후 주거지 정비라는
커다란 과제를 풀어낼 수 있는 진짜 전문가가 필요합니다.

저는 경기남부광역철도 성북역 유치를 조기에 확정 짓고, 도시철도
성북역과 상현역을 조기에 개통하며, 신분당선 상현역에 스마트
복합환승 거점으로 조성하여 철도 중심의 교통 혁명을 이루어
내고자 합니다. 아울러 도로 신설로 서수지 IC의 병목 현상을
해소하고, 신분당선 요금을 인하하여 교통 이용 편의를 획기적으로
제공하겠습니다.

주민들의 소중한 재산권 보호를 위하여 노후단지에서 이루어지고
있는 재건축 사업의 분담금을 최소화하는 방안을 함께 고민할
것입니다. 또한 이재명 정부의 재산권 침해 정책에 맞서 수자구의
토지거래허가구역 지정 해제, 1주택 장기특별공제 제도의 사수를
위해 노력하겠습니다.

지역을 살기좋은 명품 주거 환경의 조성을 위하여, 어른, 아이 할
것 없이 이용할 수 있는 수지 디지털 에듀 센터 를 건립하고, 광고
스포츠센터복합정사 와 수지복합문화센터 를 건립하겠습니다.
어르신들의 교통 편의 제공을 위해서는 연내 실시 예정인 버스비
지원 사업을 더욱 확대할 수 있도록 할 것입니다.

은퇴하신 전문가와 어르신들의 지혜가 우리 청소년의 꿈이 되고,
반려동물과 이웃이 함께 웃으며 산책하는 명품 도시 수지를 만드는
것이 김선희가 그리는 수지의 미래입니다. 주민 여러분의 삶 곁에서
늘 듣고 배우고 실천하는 도의원이 되겠습니다.
감사합니다.

경기도의원 후보 **김선희** 올림



철도 중심 교통 혁명! 쾌속 교통망 체증 없는 도시

철도망 조기 확정 및 개통

경기남부광역철도(성북역) 및 신봉~동백 도시철도 사업을 조기에 확정하여 더블 역세권을 구축하고 출퇴근 시간을 단축합니다.

교통 복지 실현

신분당선 요금을 2년 내 인하하고 어르신 버스요금 지원을 조속히 시행하여 주민의 이동권 부담을 경감합니다.

스마트 환승 및 병목 해소

상현역을 스마트 복합환승 거점으로 조성하고, 서수제IC의 램프 확장 및 가변차로제 도입을 통해 만성적인 정체를 해결합니다.



미래 교육·복지! 배움과 나눔의 도시

복합문화복지센터 건립

모든 연령층이 다양하게 문화생활과 여가생활을 누릴 수 있는 복지센터를 반드시 건립하겠습니다.

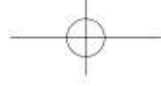
수지 디지털 에듀센터 건립

전 연령층이 AI, 취업 교육을 받을 수 있는 거점을 마련하여 디지털 격차를 해소하고 미래 인재를 양성합니다.

지식 공유 은행 운영

지역 내 박사, 교수 등 전문직 은퇴자들의 재능 기부를 통해 청소년 진로 멘토링과 주민 인문학 강좌를 활성화합니다.





주민의 내일을 두 배로 넉넉하게

재건축 분담금 최소화

노후계획도시정비기본계획에 의거 선도지구 지정 및 통합단지 개발을 통해 안전 진단 면제, 사업 기간 단축과 용적을 상승으로 분담금을 최소화하겠습니다.

주민 재산권 보호

현실과 맞지 않는 토지거래허가구역 지정을 해제하고, 1주택 장기특별공제를 사수하여 주민들의 정당한 재산권 행사를 보장합니다.

전선 지중화 2년 내 완성

용인시와 한전 간 협의를 통해 기간을 단축하고 도비를 확보하여, 도시 미관을 획기적으로 개선하여, 수지의 하늘을 되찾고 지역 자산 가치를 높여겠습니다.



그린 힐링 자연과 숨 쉬는 도시

반려동물 친화 도시 구현

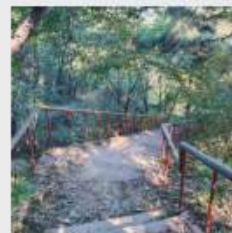
반려동물 지원금 혜택을 10배 이상 확대(2,000마리) 하고, 성북동과 상현동 일대에 펫파크 및 매너 산책길을 조성합니다.

수변 산책로 명소화

성북천 산책로를 정비하고 보행로와 자전거 도로를 분리 하며, 야간 조명과 테라스 카페거리를 조성하여 지역 경제를 활성화합니다.

미세먼지 프리존 확대

광교산 등산로를 명품화하고 도로변 미세먼지 차단숲을 조성하여 쾌적한 도심 환경을 제공합니다.



▲ 광교산 등산로

▲ 성북천 산책로

유능하고 깨끗한 도의원 2 김선희

주민 여러분의 행복을 더하겠습니다

성복동

숲과 물이 흐르는 힐링 성복동!



- 서수제IC 병목 현상 해결
램프 구간 확장 및 스마트 하이패스 차로 증설, 가변차로제 도입
- 성복역사거리 출퇴근길 정체 해소
스마트 교통시스템 도입과 가변차로제와 항시 직진 등 도입
- 수지중앙공원 조기 완공
수지 최고의 공원을 주민들의 품으로
- 자원 순환 스마트 수거함 도입
투명 페트병 등 재활용품 배출 시 포인트를 지급하는 AI 수거함을 단지별로 보급

상현1동

아이들이 행복한 미래지향 상현1동!



- 광고중앙역 연결 셔틀 및 자전거 도로 정비
주요 인프라(경기도청, 컨벤션센터 등) 편리하게 이용할 수 있도록 연결망 강화
- 정평천~원천리천 산책로 연결
상현1동에서 광고호수공원까지 이어지는 보행로를 정비하여 걷고 싶은 숲길·물길 완성
- 야간 안심아트 조명 길 조성
산책로와 공원 사각지대에 감성적인 아트 조명을 설치 24시간 안전 보행 환경 확보



상현3동 넉넉함이 넘치는 럭셔리 상현3동!



- 상현역 주변 스마트 보행로, 쉼터 조성
냉난방 기기, 공기청정기, 휴대폰 충전기 완비
상현 스마트 쉼터 버스정류장 전면 교체
- 주거 밀집 구역 지능형 CCTV 및 안심 벨 확충
범죄 사각지대를 완전히 없애는 스마트
방범망 시스템 구축
- 아파트 에너지 효율화 보조금 확대
공동주택 공용부 LED 교체 및 스마트
계량기 도입 시 예산 지원 비율 상향



명품 주거·안전! 안심하고 사는 도시

AI 기반 360도 안전망

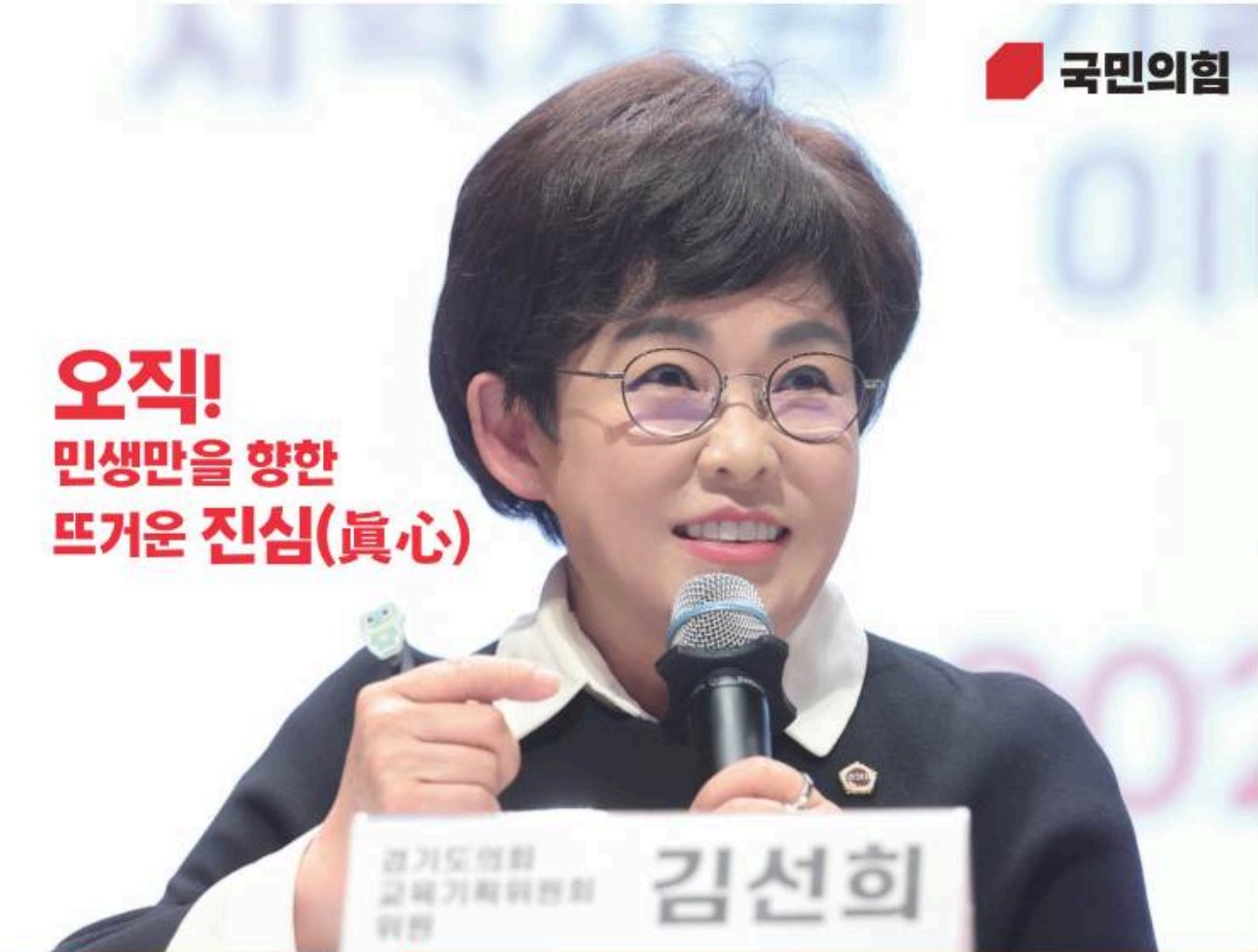
학교 주변 스마트 안심 통학로를 100% 구축하고, IoT 센서를 활용하여 산사태, 옹벽, 지하 주차장 화재 등 재난 사각지대를 실시간 감시합니다.



2 유능하고 깨끗한 도의원 김선희



오직!
민생만을 향한
뜨거운 진심(眞心)



국군장병 여러분!

여러분들이 있어 든든합니다. 늘 감사드리며, 군 생활 잘 하고 돌아오시길 기원합니다. 소중한 여러분의 헌포가 더 살기좋은 세상을 만드는 힘이 됩니다.

- 서울대학교 음악대학 기악과 졸업
- 이화여자대학교 정책과학대학원 정치학 석사 졸업
- 2026 대한민국을 이끌 여성지도자상 수상(26.4.29)
- 2026 대한민국 유권자 대상 수상(26.2.10)
- 2025 지방의정대상 수상(25.12.23)
- 대한민국시도의회의장협의회 17회 우수의정대상 수상 (25.12.18)
- 제7회 (사)경기언론인협회 광역의원부문 의정대상 수상 (25.11.21)

- 현) 경기도의원(교육기획위원회)
- 현) 경기도의회 국민의힘
SI문화예술교육 특별위원회 위원장
- 현) 서울대학교 총동창회 이사
- 현) 서울대학교 음악대학 총동창회 부회장 겸 감사
- 현) (사)한국여성항공협회 회장
- 현) (사)한국여성단체협의회 중앙이사
- 현) 수지구 법무부 범죄예방위원회 자문위원
- 현) 국민의힘 경기도당 홍보위원회/여성위원회 자문위원
- 전) (사)한국여성유권자연맹 중앙 상임이사
- 전) 수지구 성복초, 성복중 운영위원장
- 전) 제6, 7대 용인시의원

유능하고 깨끗한 도의원
2 김선희

선거사무소
경기 용인시 수지구 성복1로 80, 서희스타힐스 상가동 2층 218호
M. 010-7108-7801 E. kwanhyo1@hanmail.net

* 본인매출은 공직선거법 제85조에 의하여 작성된 것입니다. 인쇄: (주)에일사람들 서울시 중구 을지로14길 27 401호 우일빌딩